

Edição 97

Jan/Fev/Mar 2018

EM MOVIMENTO

REVISTA TRANSLOVATO



**HOMENAGEADOS POR TEMPO
DE EMPRESA 2017**

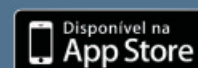
Na palma da mão

Baixe o Aplicativo Mobile Translovato e tenha as informações de sua carga de forma fácil e ágil.

Através do app, você rastreia a sua carga, verifica prazos de entrega, tem acesso aos comprovantes de entrega digitalizados e, também, visualiza os endereços e telefones das unidades. No rastreamento, você pode marcar as notas que deseja, para receber notificações e acompanhar cada movimento da carga.



Faça download do aplicativo TRANSLOVATO no seu celular



Nosso destino é servir melhor você.



Almejo esperança e alegria neste início de um novo ano. A todos desejo muita força e criatividade para que possamos enfrentar as adversidades, muito brilho e inspiração para alcançar o sucesso almejado e muita paz e humildade para celebrar as vitórias em conjunto. Que 2018 traga a todos muitas conquistas e que seja um ano de maior estabilidade, potencializando o mercado dos negócios e de trabalho.

Um abraço,

Neri Lovato

Diretor Presidente



Esta edição está destacando as homenagens realizadas a todos os nossos funcionários que fizeram 10, 15, 20 e 25 anos de casa em 2017. Profissionais que nos acompanham nessa jornada de 38 anos da Translovato, que vivenciam e nos ajudam nas nossas conquistas e também nas nossas dificuldades, que acompanham o nosso crescimento. Enfim, nos auxiliaram a chegar até aqui.

Permanecer tanto tempo numa empresa não é tão simples assim, é um namoro, é um noivado que com o tempo vira casamento. Por parte do funcionário, ele precisa identificar-se com a cultura e os costumes da empresa, confiar nas suas lideranças e acreditar na evolução a longo prazo. Pela parte da empresa, ela precisa do profissional motivado, focado com as suas diretrizes, que goste do que faz e que esteja preparado para mudanças que o mercado nos impõe. A junção desses fatores é que determinam a longevidade de um profissional dentro da empresa.

Precisamos sim parabenizar e enaltecer todos esses profissionais, pois permanecer tanto tempo numa empresa, numa época que estamos vivenciando a geração do imediatismo, onde tudo tem que ser para ontem, não é fácil. Ver histórias longas dentro da empresa, para alguns era coisa dos nossos avós ou pais, mas vocês provam que nos dias atuais ainda é possível encontrar profissionais focados por uma causa. O crescimento profissional não ocorre de um dia para outro, o engajamento por uma causa demora tempo para amadurecer, assim como os nossos melhores amigos são justamente os que conhecemos há mais tempo.

A família Translovato tem orgulho de contar com vocês e agradece muito a dedicação de todos. Com certeza vocês são exemplos para tantos outros colegas seguirem o mesmo caminho.

André Momoli

Diretor Administrativo e Financeiro



07 ATENDIMENTO | SAC 3.0



08 ADAPTE-SE! ERA DIGITAL



14 HOMENAGEADOS 2017



22 ÉTICA E RESPONSABILIDADE

Publicação trimestral, dirigida aos profissionais, clientes e parceiros da Transportes Translovato Ltda. e à comunidade em geral.

Tiragem: 3400 exemplares

Impressão: Gráfica Bento

E-mail: revista.tl@translovato.com.br

Site: www.translovato.com.br

Jornalista: Ana Carolina A. Casemiro - 0017700/RS

Coordenação: Claudemir Groff

Editoração: Marketing Translovato



Profissionais internos que participaram do desenvolvimento desta edição:

Annelise Demori Boppsin

Bruna Grillo Lovato

Caroline Tomazzoni Adami

Daiane Gomes Barbosa

Débora de Souza Silva

Everton Cristiano Colferai

Marcelo Eduardo Ferro

Marcelo Henrique Mandelli

Maura Dorigatti

Mayra Rodrigues de Aguiar

Michael Rodrigues Borges

Mirela Lusa Barbosa

Orlei Micaloski

Samanta Cristina Costa Silveira

ENTREVISTA COM Eurydes Barcellos - Diretor de Supply Chain YAMAHA

TRANSLOVATO: A Yamaha está no mercado há de mais de 60 anos. O desenvolvimento de conceitos originais e inovadores continua sendo parte importante do trabalho da empresa?

Barcellos: Sim, este conceito está presente não só no desenvolvimento de novos produtos, mas também na gestão de pessoas e processos. Principalmente na Divisão de Logística este conceito tem sido um dos pilares de atuação.

Para melhor compreensão, nos últimos quatro anos foram desenvolvidos mais de 90 estudos e projetos, possibilitando ganhos significativos na cadeia logística sem que houvesse a necessidade de aperto de tarifas dos fornecedores. Mudou-se essencialmente a forma de realizar as operações.

TRANSLOVATO: De que forma o setor de logística atua para que os processos sejam realizados de forma satisfatória no atendimento das demandas?

Barcellos: O planejamento é essencial para garantirmos o alinhamento das estratégias em toda cadeia de suprimentos. Estar preparados para as mudanças é o grande desafio. Organização e controle nos propiciam agilidade na tomada de decisão e execução, através de soluções eficazes.

A diretriz de sempre viabilizar demandas das áreas Comercial e Industrial fazem com que sejamos verdadeiramente uma Divisão que traz soluções, sempre com uma visão construtiva e positiva para enfrentar os verdadeiros desafios.

TRANSLOVATO: É fundamental para os profissionais se manterem atualizados com as novidades do setor? Vocês podem citar exemplos de formas como fazem isso?

Barcellos: No processo de gerenciar o capital humano, acreditamos que desenvolver pessoas nos proporciona crescimento, fornecendo uma base sólida de capital intelectual. Na área de logística, estamos em constante desenvolvimento através de acompanhamento da evolução e novidades do setor, no que diz respeito a inovações, tecnologias e melhores práticas de mercado. Dentre as formas, praticamos benchmark, participamos de workshops, feiras e cursos diversos. A proposição de nossa divisão é de SEMPRE anteciparmos as mudanças. Tudo que funciona hoje, deve ser questionado amanhã.

Praticamos alguns métodos conhecidos, como coaching para talentos, feedback periódico para todos da equipe, job rotation para busca das pessoas certas, nivelamento o mais quanto possível de toda estratégia de curto, médio e longo prazo para toda equipe. Além da cultura de austeridade, simplicidade, transparência entre todos os níveis.

TRANSLOVATO: Qual a relevância de contar com um parceiro de transporte que atenda as expectativas da Yamaha?

Barcellos: A escolha dos nossos fornecedores é decisiva dentro do processo de planejamento. E para que tenhamos sucesso no que diz respeito à satisfação dos nossos clientes, contamos com fornecedores que agreguem valores aos serviços, com capacidade inovadora que demonstrem potencial para melhorar a eficiência do nosso negócio. Atuando com agilidade, flexibilidade e transparência.

É fundamental que nossos parceiros pactuem com nossos valores na busca por inovação, competitividade e atuação em alta performance. O grupo Yamaha pratica valores no mundo inteiro, sendo reconhecido pela grande qualidade de toda linha de produtos em vários segmentos da economia, e somente parceiros altamente qualificados podem compor nossa rede de serviços e relacionamentos comerciais.



Equipe de Logística Yamaha. Da esq. p/ dir.: Juliana Bento – Analista de Logística; Suelen Costa – Analista de Logística; Fernanda Mendes – Analista de Logística; Viviane Santos – Supervisora de Logística; Eurydes Barcellos – Diretor de Supply Chain; Silvana Santos – Chefe de Supply Chain; Raniel Silva – Analista de Logística; Dyane Carvalho – Analista de Logística; Sabrina Cruz – Analista de Logística e Jéssica Santos – Analista de Logística

Sobre a Yamaha Motor

A Yamaha Motor Corporation Ltd., que inicialmente fazia parte da Nippon Gakki Corporation, foi fundada por Genichi Kawakami em 1955.

A motocicleta de 125 cc YA-1, conhecida popularmente como "Akatombo" ou "libélula vermelha", foi a primeira motocicleta da companhia, símbolo da qualidade, do desenvolvimento e da originalidade que desde então identificam a marca Yamaha.

Naqueles primeiros dias com um mercado em ascensão, a Yamaha Motor teve a ideia de participar de corridas como a melhor estratégia para mostrar claramente a superioridade do produto e alargar o reconhecimento da marca Yamaha. Dez dias após a fundação em 1º de julho de 1955, a equipe Yamaha venceu a 3ª Corrida de Subida do Monte Fuji e conquistou os primeiros lugares nas competições que se sucederam até o ano seguinte no Japão, quando passou a participar e destacar-se também em competições internacionais.

Tomando por base a sua experiência na produção de motocicletas, a Yamaha começou em 1960 a fabricar motores de popa e não demorou para investir em novos setores como motores para automóveis, snowmobiles, motores para múltiplos usos, geradores, bombas de água, karts de corrida, carros de golfe, equipamento para remoção de neve, motores diesel e veículos off-road.

A partir de então, ampliou a sua área de ação, até destacar-se como fabricante de vasta gama de produtos, desde artigos esportivos e de lazer até equipamentos industriais.

O nome da marca Yamaha usada pela Yamaha Motor originou-se no nome de Torakusu Yamaha, o fundador de sua companhia matriz, Nippon Gakki (atual Yamaha Corporation).

O emblema da Yamaha Motor, um arranjo de três diapasões usados para afinar instrumentos musicais, foi definido pela Nippon Gakki em 1898 e tem sido usado pela Yamaha Motor desde então.

Os três diapasões no emblema original incorporavam a ideia de "três braços de produção, marketing e tecnologia ousadamente ascendendo para o mundo." Hoje a Yamaha Motor acrescenta sua própria definição ao emblema, de "clientes, sociedade e indivíduos". O que representa os três elementos da filosofia corporativa - a criação de valor que sobrepõe as expectativas do cliente, a realização das responsabilidades sociais e a concretização de um ambiente corporativo no qual cada indivíduo pode se orgulhar de seu próprio trabalho. Desta forma, o nome Yamaha e o emblema do diapasão têm representado por mais de um século, desde o tempo de Torakusu Yamaha, a continuação de um espírito de entusiasmo empresarial e de fabricante.



RD 50

(outubro 1974 a fevereiro 1978)

Apelidada carinhosamente de "cinquentinha",

foi a primeira motocicleta produzida pela Yamaha no Brasil e também a ser fabricada no País.

**“ O mais importante é prever para onde os clientes estão indo e chegar lá primeiro.”
(Philip Kotler)**



ATENDIMENTO

SAC 3.0

O SAC 3.0 é a evolução do atendimento ao cliente e vem se tornando, cada vez mais, um caminho sem volta. Essa nova tendência objetiva criar experiências de atendimento com muito mais flexibilidade e humanização.

A facilidade de acesso às informações tornou os consumidores mais exigentes. E as empresas precisam ter consciência da importância que a comunicação possui nos dias de hoje.

Imagine, como cliente, entrar em contato para resolver um problema e descobrir que o assunto já está sendo verificado, ou ainda, está prestes a ser resolvido?

Buscando evoluir na forma de relacionar-se com seu público interno e externo, a Translovato iniciou um estudo de seus serviços, estrutura, perfil e necessidades dos clientes. A partir dos resultados, deu-se início a uma reestruturação que combina equipes de atendimento focadas no cliente e ferramentas que possibilitam o acompanhamento constante para uma tomada de decisão mais eficaz. O objetivo é corresponder às expectativas dessa geração, que elevou o nível de exigência em relação a suas experiências como clientes e tornar-se referência em atendimento.

“As pessoas podem não lembrar exatamente o que você fez ou falou, mas elas sempre lembrarão de como você as fez sentir”. (Paulo Ursaiá)

Matéria desenvolvida por: Daiane Gomes Barbosa e Débora de Souza Silva

ALGUMAS DICAS PARA APRIMORAR O ATENDIMENTO

Mantenha a paciência: respirar, pensar com calma, ouvir com atenção é fundamental para encontrar a solução de qualquer problema.

Não tenha medo de feedbacks: transparência e comprometimento fortalecem a confiança do cliente e a credibilidade de seus contatos.

O agradecimento é mágico: agradeça o contato; agradeça pela confiança que o cliente deposita em você; agradeça por continuar acreditando nessa parceria.

Exceda expectativas: seja o suporte do cliente, alguém que está sempre disponível para o que der e vier, pois se preocupa com a relação de confiança conquistada através da experiência de atendimento.



Fontes: <http://www.ideiademarketing.com.br>;

<http://www.ideiademarketing.com.br>; <http://www.ideiademarketing.com.br>

**Postos Squizzato e Translovato,
parceria a mais de 20 anos.**

SQUIZZATO
COMBUSTÍVEIS

f postossquizzato
www.postossquizzato.com.br

Matriz: (54) 3227.1611
Filial: (54) 3223.2123



ADAPTE-SE!

ERA DIGITAL

Chegamos, então, à tão em voga “Era Digital”. Assim como em outras épocas e suas características específicas, mudanças vêm ocorrendo diariamente e, com elas, a nossa necessidade de adaptação. Adaptar-se ao universo tecnológico vai além da automatização de processos, requer mudança de padrão mental, conhecimento de target, capacitação de profissionais e, principalmente, expectativas correspondidas.

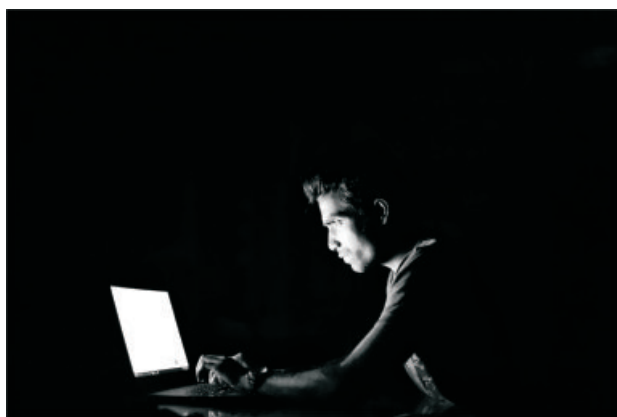
Conforme matéria desenvolvida pelo portal da Transformação Digital, a tecnologia está influenciando drasticamente os setores empresariais. Seu produto ou serviço está agora mesmo sendo observado, procurado e julgado por meio da tecnologia. Segundo

Adriano Araújo, diretor geral da Symphony EYC no Brasil, os consumidores estão cada vez mais fiéis à experiência, inclusive dispostos a pagar mais por isso.

Para oferecer uma experiência de qualidade, é necessário atender às expectativas criadas por seu público-alvo - isso engloba meio físico e digital, que é para onde os usuários estão migrando cada vez mais. De acordo com os dados da pesquisa Digital in 2017 Global Overview, realizada pela We Are Social em parceria com Hootsuite, mais da metade da população mundial já possui acesso à internet e esse volume não para de crescer. Hoje em dia, 67% dos consumidores já realizam suas compras digitalmente. Portanto, você precisa se atualizar!

A presença digital é uma das peças-chave para colher os bons frutos que a tecnologia oferece, por isso a importância de ter um site bem estruturado. Quando falamos em uma América com habitantes que, por vezes, possuem mais de um celular e, por isso, o número de aparelhos já se tornou maior que o da própria população, entendemos o quão significativo é um site que se adapte a diferentes tamanhos de tela, é o que chamamos de mobile friendly. Você pode ter um site responsivo e flexível, que cumpra a função de informar o seu consumidor seja qual for o aparelho que ele utilizar, ou, você pode ter uma versão mobile do seu site, que é basicamente um novo layout, só que para ser acessado no celular.

Uma boa navegação também é fator crucial para a permanência do consumidor em seu site, isso envolve, além dos quesitos citados acima, um acesso rápido e leve, sem arquivos, imagens ou linguagem de programação que atrase o seu carregamento, tornando a navegação lenta. Também vale citar que um design atraente e com menu intuitivo faz toda a diferença. Informações sobre sua empresa e produto, dados de contato, formulários e campo de pesquisa devem ser facilmente situados e utilizados.



Matéria desenvolvida por: Luísa Rech de Lucena - Gerente Comercial Grupo Ezoom

ABAIXO VOCÊ PODE CONFERIR ALGUNS DOS BENEFÍCIOS EM TER UM SITE COMPLETO:

CREDIBILIDADE

Um site bem construído, que possua boa indexação no Google e que contenha os requisitos básicos de navegação, inspira confiança e credibilidade em sua marca.

DISPONÍVEL 24 HORAS POR DIA

Ter um site é o mesmo que manter as portas da empresa sempre abertas, isso permite que o seu cliente tenha acesso ao produto que você oferece de qualquer lugar ou horário no mundo e, conseqüentemente, gere mais receita.

AJUDA A DIVULGAR OUTROS CANAIS DE COMUNICAÇÃO

A nível mundial, dos países com mais adeptos das redes sociais, o Brasil aparece em 5º lugar no ranking, atrás de grandes potências como China, Índia, Indonésia e EUA. Nosso país obteve um aumento de 18% em novos usuários no último ano e seu site deve ser a ponte entre quaisquer outros meios pelos quais você se comunica.

ANÁLISE DE RESULTADOS

Você tem a possibilidade de analisar periodicamente o número de acessos, a permanência dos usuários em páginas específicas e muito mais, isso te ajuda prosseguir com campanhas que estiver realizando e também indica o que não está dando certo.

Em suma, todo o trabalho, esforço, meta ou propósito deve ser planejado pensando no seu público-alvo. Portanto conheça seu cliente e preocupe-se em proporcionar a ele uma experiência satisfatória, da qual ele se lembre positivamente, volte a comprar com você e o promova em seu círculo de relacionamentos.

Pensando em seus clientes, a Translovato já deu o primeiro passo em direção à modernização e está em processo de construção de um novo site. Aguarde novidades!



Destinos incríveis e exclusivos para você!

Escolha e aproveite os melhores destinos para a sua próxima viagem!




saltur
viagens & turismo

www.saltur.com.br
54 2101.6161 - Caxias do Sul | RS



IMPORTÂNCIA DAS PARADAS PARA DESCANSO DO PROFISSIONAL DO VOLANTE

Nas últimas décadas, o mundo dos negócios tem passado por inúmeros processos de evolução. Atualmente, o desenvolvimento tecnológico tem agitado o comércio, que precisa atender a demanda dos clientes extremamente bem informados e ansiosos para receber seus produtos. E, o agente de ligação entre as empresas e seus consumidores apressados é o transportador. Se olharmos ainda mais no detalhe, a peça chave de atendimento desta demanda frenética de produtos é o motorista de caminhão. Este profissional é essencial para o giro da economia do país, pois é de responsabilidade dele a ligação entre as áreas de produção e de consumo.

Segundo estudo da Confederação Nacional dos Transportes, o Brasil é um dos países que mais utiliza a malha rodoviária para o transporte de cargas, porém, os investimentos em estrutura não acompanham esta realidade.

Os profissionais da estrada sofrem com extrema dificuldade de encontrar pontos de parada para descanso ao longo do caminho. Alguns postos toleram permanência para pernoite somente mediante ao



abastecimento e consumo. Esta falta de estrutura implica na extensão forçada da carga horária de trabalho, submetendo estes profissionais a dirigirem com sono e gerando riscos a si mesmos e aos demais viajantes que trafegam nas mesmas rodovias.

A Arteris S.A, uma das maiores companhias do setor de concessões de Rodovias do Brasil, realizou uma pesquisa entre os anos de 2015 e 2016, com quase cinco mil motoristas. Além de exames clínicos, foram realizados testes do sono de acordo com a Escala de Sonolência de Epworth, os quais apontaram que 1 em cada 10 motoristas está na faixa mais alta da escala, aumentando em 70% o risco de envolvimento em acidentes. A pesquisa também identificou que 10% dos profissionais da estrada rodam com sono e 8% admitem usar anfetaminas para manterem-se acordados.

Preocupada com esta realidade, a Translovato busca oferecer em suas unidades estruturas adequadas para os motoristas, voltadas para o bem-estar, descanso, higiene e refeições. Estes ambientes são equipados com dormitórios individuais, TV, ar condicionado, cozinha, sala e banheiros.

São apontadas como favoritas dos profissionais as unidades de Curitiba-PR, Blumenau-SC, Joinville-SC e São Paulo-SP, não somente pelas estruturas disponibilizadas, mas também pelo grande espaço para manobras dos veículos.



Relato de Paulo Borges
Motorista de Transferência

“ A filial de Curitiba, onde vou semanalmente, oferece para nós motoristas uma estrutura de muita qualidade, conforto e limpeza, o que proporciona um bom período de descanso para seguir as viagens. O que falta é uma churrasqueira somente. (risos)”

Matéria desenvolvida por:
Michael Rodrigues Borges, Samanta Cristina Costa Silveira e Mirela Lusa Barbosa

Fontes: <http://www.cnt.org.br>; <http://www.fpl.edu.br>
<http://blogdocaminhoneiro.com> e <http://www.arteris.com.br>


COMPUDECK

**Invista em agilidade e inteligência.
Invista nos sistemas automatizados da CompuDeck.**

DINÂMICA PREMIUM

Voltada para grande fluxo de volumes, a Máquina de cubagem Dinâmica Premium fará a diferença no dia a dia de sua empresa, trazendo agilidade no processo de captura de medidas.



SORTER

Com o sistema SORTER, é possível separar os volumes por rotas, destinos ou praças de entrega. Sua empresa ganha em agilidade e aumenta a competitividade ao eliminar etapas no processo de conferência de volumes.



Assista ao vídeo e veja o sistema em funcionamento.



APLICATIVO MOBILE TRANSLOVATO

Com o objetivo de proporcionar agilidade de informação e dados na palma da mão, a Translovato desenvolveu o Aplicativo Mobile. Especialmente formulado para seus clientes e destinatários, esta ferramenta proporciona o rastreamento de carga diretamente na tela do celular, além de outras funcionalidades como você pode verificar no guia a seguir.



COMO BAIXAR E UTILIZAR O APLICATIVO



Baixar o aplicativo através da loja de aplicativos do celular.



Após a instalação, abrir o aplicativo através do ícone 



Caso você seja cliente, preencha os dados para solicitar o Login e aguarde a aprovação.
* Utilize seu e-mail corporativo.

Algumas funcionalidades podem ser **utilizadas sem o login**, como o Rastreamento Livre, a pesquisa pelo Prazo de Entrega, os dados das Unidades Translovato.

FUNCIONALIDADES



PRAZO DE ENTREGA

- Nesta opção é possível consultar o prazo de entrega entre duas cidades.



COMPROVANTE DE ENTREGA

- O usuário pode visualizar o comprovante de entrega digitalizado;
- Deve-se preencher o CNPJ, o número de série e o número da nota fiscal nos campos específicos e clicar em 'Iniciar Consulta';
- O comprovante irá abrir em uma janela de navegador de internet.



UNIDADES TRANSLOVATO

- Clicando nesta opção, serão listadas as unidades da Translovato;
- Para verificar os dados de endereço, telefone, etc., deve-se clicar na unidade desejada.

FUNCIONALIDADES



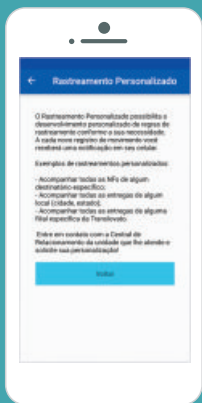
RASTREAMENTO > RASTREAMENTO LIVRE

- Com esta opção é possível rastrear uma nota fiscal por vez;
- Deve-se preencher o primeiro campo com o nº do CNPJ do Remetente ou CNPJ ou CPF do Destinatário;
- O segundo campo deve-se preencher com o nº da Nota Fiscal (NF);
- Após o preenchimento, deve-se clicar no botão 'Iniciar Consulta';
- Na tela irá mostrar os dados referentes à carga da NF consultada.



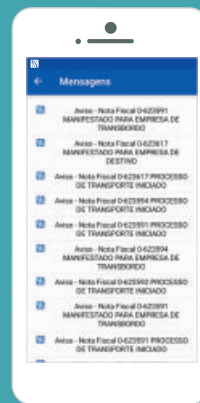
RASTREAMENTO > RASTREAMENTO POR NOTA FISCAL

- Para utilizar essa funcionalidade é preciso estar logado;
- O campo CNPJ já estará preenchido conforme o CNPJ informado no login;
- Deve-se escolher as datas inicial e final que se deseja verificar as notas fiscais daquele CNPJ;
- Ao clicar em 'Iniciar Consulta' serão listadas as notas fiscais;
- Para ver os detalhes, deve-se clicar na NF desejada.



RASTREAMENTO > RASTREAMENTO PERSONALIZADO

- A Translovato pode criar regras específicas de rastreamento conforme demanda do cliente;
- Para solicitar uma regra específica, deve-se entrar em contato com a Central de Relacionamento que atende o cliente e informar qual seria a demanda;
- A Central de Relacionamento deve repassar a solicitação para o setor de Ti que irá analisar e verificar a possibilidade de criar a regra solicitada.



RECEBER NOTIFICAÇÕES

- É possível marcar notas fiscais para receber notificações no celular quando houver registro de movimentação da carga;
 - Para isto, na tela onde exibe os detalhes da nota fiscal, tanto em pesquisa através do Rastreamento Livre, quanto através do Rastreamento por Nota Fiscal, deve-se clicar no botão 'Receber notificações', desta forma, a NF será marcada e serão enviadas notificações quando houver movimentação.
- Obs.: as notificações recebidas e abertas pelo usuário ficarão salvas no menu lateral do aplicativo, em 'Minhas Mensagens'.



CONQUISTA

HOMENAGEADOS POR TEMPO DE EMPRESA 2017

No ano de 2017, a tradicional comemoração que homenageia os profissionais da Translovato que completam tempo de empresa, ocorreu nas unidades de Blumenau, Campinas, Caxias do Sul, Curitiba, Florianópolis, Guarulhos, Joinville, Londrina, Porto Alegre, Ribeirão Preto e São Paulo.

Mantendo sua essência, a Translovato imprimiu em seus eventos a simplicidade, o respeito e a valorização dos profissionais que por 10, 15 e 20 anos dividem suas histórias com a da empresa. Cada comemoração ocorreu em sua unidade, permitindo que as emoções fossem compartilhadas entre os colegas, afinal, as homenagens contaram com a colaboração das equipes dos agraciados. As imagens mostram um pouco dos eventos, porém sentimentos são mais apropriados para revelar o que o momento suscita em cada um de nós. Falamos aqui de emoção, alegria, reconhecimento e muito orgulho.



CONHEÇA OS HOMENAGEADOS POR TEMPO DE EMPRESA 2017



BLUMENAU
Homenageada
10 anos
Ivani Torresani



CAMPINAS
Homenageados 10 anos
Antônio Carlos Silva Nogueira
Odair Ferreira Carlos
Sebastião Pereira de Assunção
Antônio Amilton Barbosa
Giovanni Bernardino Ramos
Acilon Rodrigues da Silva
Eliel de Jesus Guedes



CAXIAS DO SUL/MATRIZ
Homenageados 20 anos
Sérgio Merib
João Sadi Schio



CAXIAS DO SUL/MATRIZ
Homenageados 15 anos
Natalino Adão Lovato
Patrícia Dossin
Maura Dorigatti
Antônio Vilmar de Melo



CAXIAS DO SUL/MATRIZ
Homenageados 10 anos
Leila Denis de Carvalho
André Momoli
Luiz Adelmo de Mello
José Carlos Gomes S. Junior
Eder da Silva Fagundes
Bruna Grillo Lovato



CURITIBA
Homenageado 10 anos
Admilson Pereira da Silva



FLORIANÓPOLIS
Homenageados 10 anos
Alceo da Silva Tomé
Antônio Carlos Pinheiro de Oliveira
Luiz Alberto Modesti
Vanderlei Ponciano



RIBEIRÃO PRETO
Homenageado 10 anos
Luiz Henrique Vieira de Souza



GUARULHOS
Homenageado 20 anos
 Álvaro Jesus Franzotti



GUARULHOS
Homenageados 10 anos
 Antônio Marcos da Silva
 Rivaldo Vieira Peixoto

** Obs.: os nomes nas legendas estão ordenados conforme a posição das pessoas nas fotos, da esquerda para direita, primeiramente os da frente e após os de trás.*



PORTO ALEGRE
Homenageado 20 anos
 Antônio Valério Tealdo Bolico



PORTO ALEGRE
Homenageados 15 anos
 Carlos Alberto da Rocha Adolfo
 Carla Cardoso Ramos
 Antônio Candido Fredes
 Adriana Peres
 Braine Souza Pinheiro



PORTO ALEGRE
Homenageados 10 anos
 Clementino Pereira da Silva
 Emmanoel Germann das Neves
 Sandro Czermanski da Silva
 Elisandro Antônio Garcia



SÃO PAULO
Homenageado 15 anos
 Milton César Machado



SÃO PAULO
Homenageados 20 anos
 Elisamara Martins da Cunha
 Maria Ivani Evangelista Galvão
 Alceu da Silva
 Bento Pereira Franco Filho



SÃO PAULO
Homenageados 10 anos

Roque dos Santos (abaixado)
 José Carlos Barreiros
 Francisco Ocelio A. Cavalcante
 Claudionor Almeida Sobrinho
 Aparecido Alves de Souza
 Arnau Raimundo da Silva

João Neto Cavalcanti
 Wellington Ferreira de Almeida
 Marcel Pedrosa de Souza
 Rodrigo Jesus de Moura
 Edir Rufino da Silva
 Carlito José dos Santos



EM TEMPO REAL

INFORMAÇÃO NA PONTA DOS DEDOS

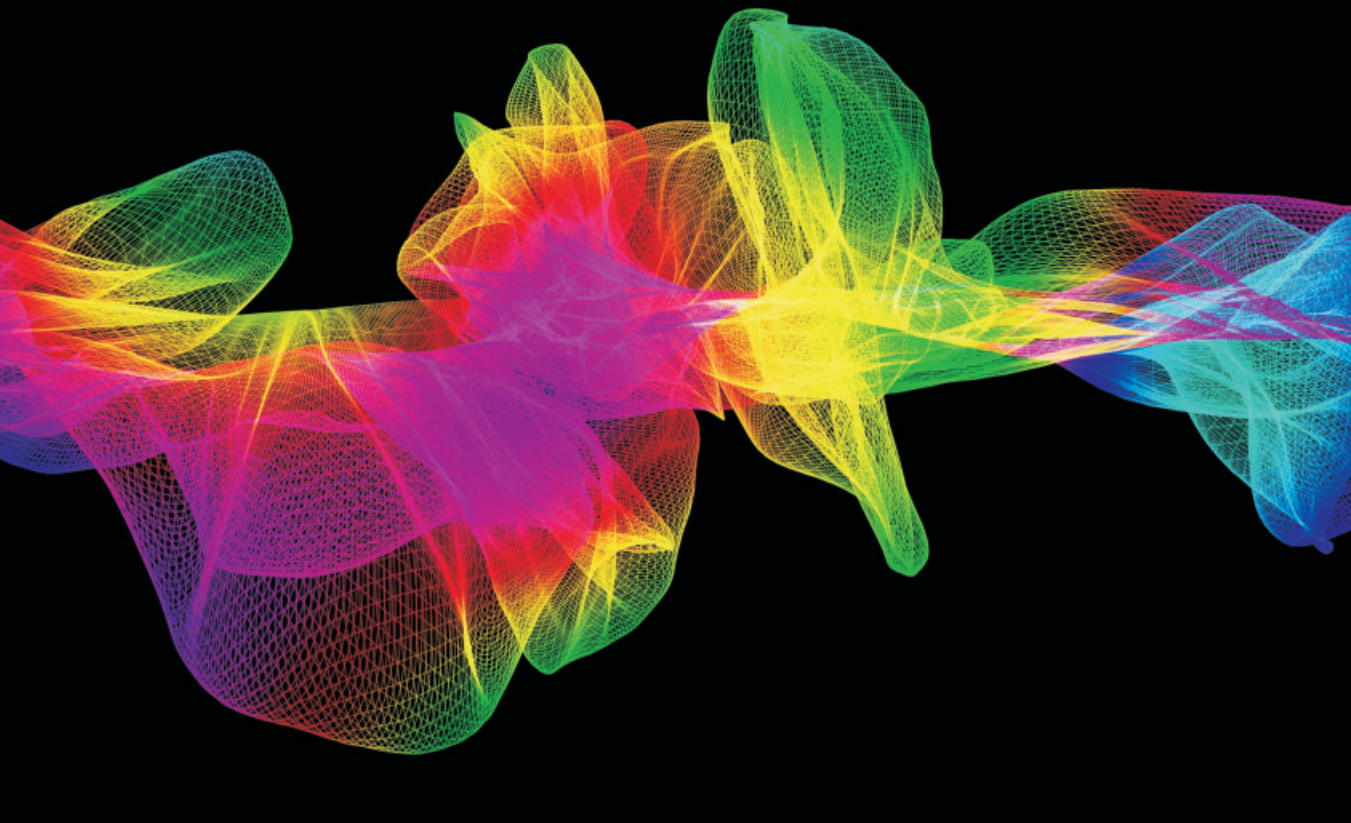
“ ... tem como característica principal a personalização do conteúdo para cada internauta, ou seja, sites e aplicações inteligentes baseiam-se nas pesquisas e comportamento de cada indivíduo na internet.

O surgimento da internet em meio a Guerra Fria, nas décadas de 1960 e 1970, foi, especificamente, para armazenar informações militares. Daquela época até os dias atuais, ela sofreu grandes mudanças e surgiu a WEB 2.0. Neste conceito, a principal característica é a possibilidade das pessoas compartilharem informações, imagens, vídeos e arquivos de áudio e o que mais quiserem em suas redes sociais, blogs e outras plataformas.

Hoje fala-se na WEB 3.0, e, essa terceira onda da internet, tem como característica principal a personalização do conteúdo para cada internauta, ou seja, sites e aplicações inteligentes baseiam-se nas pesquisas e comportamento de cada indivíduo na internet. Essa análise de comportamento em tempo real busca apresentar conteúdos e

propagandas personalizados para o usuário, sendo mais objetivo e atendendo as necessidades específicas de cada internauta.

Tudo isso influencia drasticamente a maneira como as pessoas interagem socialmente. A mobilidade digital está muito em voga nos últimos anos, principalmente após o surgimento dos smartphones, cujo principal idealizador, Steve Jobs (cofundador da Apple), habilmente aliou desejo, necessidade e tecnologia de ponta. O reflexo disso é muito bem exposto por Marco Tahara (gerente da Sandvik Coromant): “*Vimemos um momento de quebra de paradigmas, estamos mais disponíveis, podemos economizar tempo e estamos visíveis ao mundo*”. Evidenciando o fato de que a sociedade como um todo buscava e busca estar mais conectada.



Nesse sentido, a Translovato, por meio das tecnologias mobile, **vem buscando deixar a informação na ponta dos dedos**. Para isso, utiliza o aplicativo “**Coletas e Entregas**”, através do qual os profissionais da Translovato, no momento da coleta ou da entrega da mercadoria, fazem o registro online da informação, que já fica disponível para a consulta pelo cliente da Translovato no Portal e pelo envio de arquivos EDI de ocorrências.

Desta forma, a Translovato busca estar conectada em tempo real com todos envolvidos no processo de transporte, desde o cliente origem, passando pelos profissionais internos, até o cliente destino.

Toda essa interação é suportada por constantes investimentos em tecnologia, tanto de Software quanto de Hardware e, claro, nunca esquecendo da qualidade da informação a ser disponibilizada, encurtando os caminhos por onde a informação passa, buscando assertividade com eficiência e eficácia.

Essa onda da informação na ponta dos dedos já é realidade também para os clientes e destinatários através do Aplicativo Mobile, que está disponível para download nas lojas de aplicativos dos smartphones. Não somente disponibilizando a informação para ser consultada quando o cliente desejar, mas, conforme comentado anteriormente, com a web 3.0, a informação vai além, sendo personalizada e possuindo certa inteligência, auxiliando, cada vez mais, todos envolvidos em nossos processos, principalmente o cliente Translovato.

Matéria desenvolvida por: Marcelo Henrique Mandelli



EXPERIÊNCIA E SABOR

– que agregam valor –

A Expert Restaurantes Empresariais se diferencia por representar o segmento como a **Grife de Refeições Coletivas**, aliando em sua atuação a inovação e o resgate de conceitos fundamentais ao segmento. A proximidade de nossa gestão atribui singularidade a cada um de nossos clientes, a partir da entrega efetiva de soluções adaptadas às características de cada organização.

Fique por dentro de nossas
novidades deliciosas!

f @expertrestaurantesempresariais
www.expertbr.com.br



+ sabor
na sua
empresa!



A RELAÇÃO ENTRE NOSSOS DADOS VIRTUAIS E A INTERNET

Não há dúvidas que o surgimento de redes sociais, sites de pesquisas e programas de chat online vieram para facilitar as nossas vidas. Mídias Sociais como Facebook, Instagram, LinkedIn, entre outras, nos permitem encontrar pessoas e interagir com o mundo todo. Os sites de pesquisas nos conectam a um universo de dados, nos permitindo buscar qualquer necessidade ou curiosidade que temos.

Você já parou para pensar que tudo na internet está interligado e os sites interagem entre si? Como algumas pesquisas que realizamos no Google ou em sites de vendas online é de “conhecimento” das redes sociais e, desta forma, nos mostram opções de possíveis compras que estamos interessados? E, também, em viagens, como surgem opções de entretenimento de acordo com o local no qual nos encontramos?

Isso acaba dando a impressão que estamos sendo vigiados. E estamos! Mas internet existe para facilitar a nossa vida e localizar tudo que estamos querendo de forma rápida e fácil.

Existem diversas formas de inteligência virtual que atuam quando estamos navegando, coletando dados para nos apresentar resultados mais assertivos. A internet é gigante e conseguimos encontrar (com agilidade) o que queremos é essencial.

Nas primeiras opções de resultados do Google, por exemplo, aparecem anúncios de empresas que ofertam os seus produtos ou serviços e, logo em seguida, são exibidas as opções com maior número de acessos, justamente para não perdermos tempo e irmos direto ao assunto que desejamos.

Você também pode se perguntar de que forma o Facebook sabe que estamos realizando pesquisas no Google sobre um determinado produto. Isso acontece porque nos navegadores existem opções que permitem que isso ocorra, através de cookies, que enviam dados para a internet. Dessa maneira, outros sites utilizam as informações do que estamos realizando ao navegar online e aproveitam para nos oferecer produtos ou serviços.

O detalhe que, muitas vezes, não nos damos conta é que isso tudo ocorre com o nosso consentimento, nós concordamos com esse tipo de acesso da internet sobre nossos dados ao aceitar as configurações que permitem isso.

ALGUNS EXEMPLOS DE PERMISSÕES NA INTERNET:

Se o GPS do celular está ligado, ao abrir algum aplicativo que utiliza esse tipo de dado, consequentemente esse programa saberá onde você está e, assim, irá dar opções para você desse local, com isso, você terá a facilidade das informações na sua mão, mas também deixará exposta a sua localização.

Na opção “Sua linha do tempo” (ou Timeline) do Google Maps, você pode ver o histórico dos locais em que esteve, que são gravados quando o GPS do celular está ativo.

O Google permite que você configure aquilo que quer liberar ou não que ele tenha acesso de suas informações e, assim, grave na base de dados, como histórico de localização, atividades por voz, pesquisa no Youtube, entre outros.

Nas preferências do Facebook é possível ajustar os conteúdos a serem exibidos no seu Feed de Notícias, como configurar quem/qual página você quer ver primeiro e eles aparecerão no topo do feed, escolher quais os anúncios que aparecem na sua timeline e quais você não quer que apareçam, quais informações pessoais suas que podem ser exibidas para outras pessoas, etc.

“ Lembre-se: a internet está aí para facilitar as nossas vidas, mas cuidado e controle sobre os seus dados, nunca é demais.

Matéria desenvolvida por: Everton Cristiano Colferai

DISTRIBUIDOR
DALBOZA IMPLEMENTOS RODOVIÁRIOS LTDA
 RS 122 km 68 nº 8041
 CAXIAS DO SUL - RS
 54 3533.2266
 dalboza@terra.com.br

FACCHINI
 www.facchini.com.br





ÉTICA

FALANDO SOBRE ÉTICA E RESPONSABILIDADE

A ética envolve o estudo e compreensão de ações e reflexões das pessoas em suas relações sociais, sem uma análise prévia do comportamento, se adequado ou não (as relações de adequado/inadequado, certo/errado entre outros paradoxos ocorrem no âmbito da moral).

Cabe à ética cultivar as virtudes e buscar a dignidade humana, levando em consideração as contradições produzidas na sociedade.

Desta forma, ao pensar na ética temos que, também, levar em conta as responsabilidades que a própria contém, vinculado aos direitos que envolvem o ser humano, como por exemplo: atuar com transparência em todas as relações produzidas entre indivíduos; valorizar a cidadania e os direitos/deveres que cada pessoa possui; trabalhar em comunidades, promovendo o bem comum; e proteger o planeta em que vivemos, para um melhor futuro da humanidade. A ética envolve responsabilidade, decência e convicção na proteção da vida nesse planeta.

O exercício da responsabilidade ética, auxilia no desenvolvimento social, ambiental e econômico, implicando, diretamente, em uma melhoria na qualidade de vida. Ou seja, a ética só acontece na relação entre indivíduos e ela deve ser caracterizada como um projeto de vida. Em sua dimensão de responsabilidades, cabe a cada um incentivar o outro para boas atitudes, divisão de tarefas, compartilhamento de informações, valorização dos processos criativos e desenvolvimento de uma consciência crítica sobre a sociedade em geral.

O termo responsabilidade deve estar vinculado às questões éticas, significando o estudo de ações e atitudes dos cidadãos e das organizações públicas/privadas para o desenvolvimento sustentável da sociedade e, também, ao combate das desigualdades sociais.

A responsabilidade (social) envolve o compromisso que todos devemos ter pela qualidade de vida, apresentando ações preventivas (educacionais) e reparadoras (ambientais) para não perpetuar e naturalizar fenômenos que envolvem a vida humana.

Ao pensar as questões éticas com as responsabilidades das corporações/empresas, torna-se importante pensá-las nos processos que envolvem funcionários, fornecedores, clientes e diversos profissionais. A responsabilidade ética em uma organização envolve a necessidade de trabalhar com ações objetivas e concretas, orientadas pela competência técnica dos agentes envolvidos, bem como, atreladas às normas de conduta apresentadas pela organização/empresa em suas normativas interna e externas e sua relação com o mercado.

A medida que uma organização passa a valorizar suas responsabilidades e condutas sociais, ela passa a ser considerada como socialmente responsável e pode auxiliar nos movimentos que valorizam os direitos e a dignidade humana, tais como: ações em prol de uma educação de qualidade; a ecologia e meio ambiente, a sustentabilidade, respeito à diversidade; desenvolvimento de projetos

de combate à fome, à violência e ao desemprego.

As organizações que valorizam seus princípios éticos e que procuram trabalhar em gestões participativas são definidas como empresas solidárias e socialmente responsáveis, pois agregam às relações um tratamento humanizado e que se estendem para além das fronteiras da própria organização.

É importante ressaltar que uma organização/empresa se torna cidadã quando é construída e constituída por cidadãos e que buscam, em conjunto, um mundo melhor no presente e futuro, valorizando o que foi aprendido no passado.

Quando se adotam práticas éticas, tanto os indivíduos quanto as organizações demonstram preocupação e responsabilidade para com o bem comum, valorizando a vida como um todo e recebem o mesmo tipo de valorização dos entes envolvidos nestas sociedades, em que o exercício ético humaniza o ser humano.

Ética e responsabilidade andam juntas, cabe a nós mantê-las nesse processo que implicará – sempre – na valorização da dignidade humana.



Matéria desenvolvida por: Psicólogo Prof. Dr. Adjuto Eudes de Fabri

TOP LINE

Mecânica Especializada em Scania

Top Line e Translovato, parceiros desde 2003.

Fones: (54) 3223.1800 - 3223.1801 | E-mail: mecanicatopline@hotmail.com

Rua Gerson Andreis, 728
Distrito Industrial
Caxias do Sul - RS



REALIZAR

A IMPORTÂNCIA DO FOCO

“ Em uma definição simples e direta, foco é não perder de vista as oportunidades da vida.

O que é foco? Muitos falam que têm, porém poucos usam ou sequer sabem ao certo o que significa essa pequena e impactante palavra. Foco, em uma definição simples e direta, é traçar metas em prol da realização dos seus sonhos. É não perder de vista as oportunidades da vida.

Saber responder ou ter claro em sua mente o que significa para você "foco" será fundamental para alcançar o sucesso. Sucesso, embora seja algo relativo e subjetivo, como bem já falei em um dos meus artigos, é algo que está mais atrelado a sua satisfação pessoal do que ao próprio dinheiro, como mal prega o nosso fadado sistema capitalista.

Desde pequeno (com tamanha inocência e vendo o mundo sob a ótica de uma criança sonhadora), sem saber responder essa pequena pergunta e nem sequer ter a perspicácia e conhecimento do mundo que tenho hoje, sempre tive claro em minha mente o que almejava para minha vida.

Foco é sonhar de olhos abertos, ver nitidamente a concretização do seu sonho, mesmo quando o mundo teima em dizer ser impossível.

Na mesma velocidade com que a vida foi me lapidando, as ideias e concepções acerca de foco foram pouco a pouco ganhando forma e amadurecimento em minha mente. Em um estalar de dedos, numa tarde de domingo, sob a luz do sol, que ofuscava parte de minha visão, pude

entender que foco é algo atrelado a disciplina. Daquele ponto em diante, em meio a um insight revelador, o chamado ponto da virada aconteceu em meu cerne.

Disciplina, em minha humilde opinião, é adiar as recompensas. Um exemplo prático e que ilustra muito bem essa simples definição é o seguinte: quando estamos acima do peso e somos submetidos a uma rigorosa dieta (mesmo sabendo o quão bom é comer) achamos chato e tedioso o método de perda de peso, porém, sabemos que para manter uma boa forma física e esbanjar saúde é necessário passar por esse sacrifício.

Às vezes, a inspiração não vem e eu sei que preciso escrever no mínimo um artigo por semana. Mesmo sem vontade, por causa do cansaço, tenho clara a importância de manter o foco, pois a recompensa é ter um leitor enriquecido e engrandecido pela leitura do mesmo. Por isso, também, a importância de ter disciplina!

O que difere as pessoas que conseguem realizar seus sonhos daquelas que se aprisionam dentro da sua própria ilusão é somente uma questão de disciplina. Saber esperar, traçar metas e não ter medo de errar faz parte do cotidiano daqueles que estão focados na realização dos seus sonhos.

Outro ponto chave para manter o foco é ter uma maior atenção nas atividades a serem realizadas, nas metas traçadas e nos objetivos a serem alcançados. Nesse vasto mundo digital ou mesmo na vida real, inúmeras pessoas e empresas brigam pelo ativo mais importante de nossa própria vida, nosso tempo.

As mesmas estão a todo momento disputando nossa atenção, somos bombardeados de informações a todo instante e vence aquela que consegue fisgar por mais tempo nossa própria atenção. Quanto maior o seu nível de atenção, maior seu bloqueio mental.

Para ser mais claro no que estou falando acima, vou citar dois tipos de distrações, coisas essas que nos fazem perder o foco: distração sensorial e distração sentimental.

Distração sensorial: imagine você sentado em um banco dentro de um movimentado aeroporto lendo um delicioso livro. Embora você esteja escutando conversas paralelas ao seu redor, barulho de aviões pousando e decolando e tantos outros barulhos que nem sequer percebemos ou distinguimos direito, sua atenção está totalmente voltada à leitura do livro.

Esse tipo de distração dificilmente nos incomoda, desde que estejamos muito concentrados no que estamos fazendo.

Distração sentimental: imagine você indo viajar a trabalho, seu filho doente fica em casa sob os cuidados de sua mulher. Mesmo preocupado, você segue viagem. Tentando se concentrar ao máximo em sua reunião de negócios, alguns pensamentos acerca (da preocupação com seu filho) lhe tomam a atenção e você reluta contra isso para que tudo corra bem em sua negociação.

Esse tipo de distração facilmente nos rouba a atenção.

O foco unido à disciplina tende a nos levar a outro patamar, sair da vala comum e fazer a diferença em uma sociedade que briga pela nossa própria atenção.

Um dos grandes segredos das pessoas bem sucedidas é que as mesmas enxergam nitidamente as oportunidades que a vida lhes oferece, onde muitos só acham desculpas na realização dos seus sonhos.

Seja a mudança que você precisa e não o que os outros esperam de você. A evolução é iminente para o crescimento pessoal, feliz não é aquele que tem consciência de tudo aquilo que sabe, mas sim a consciência de que precisa continuar aprendendo e se preparar para as oportunidades da vida.

O foco é de suma importância para que não percamos o prumo e nem mesmo fiquemos à deriva em um mar revolto que tende a nos atrapalhar.

Mesmo com as dificuldades que a vida nos impõe, o mais importante é manter o foco, ter fé e manter a esperança!

Matéria desenvolvida por: Leonardo Posich - Consultor de Marketing Digital e Vendas

SUA EMPRESA, VOCÊ E SEUS FUNCIONÁRIOS SEGUROS

EMPRESARIAL - VIDA EM GRUPO - ACIDENTES PESSOAIS

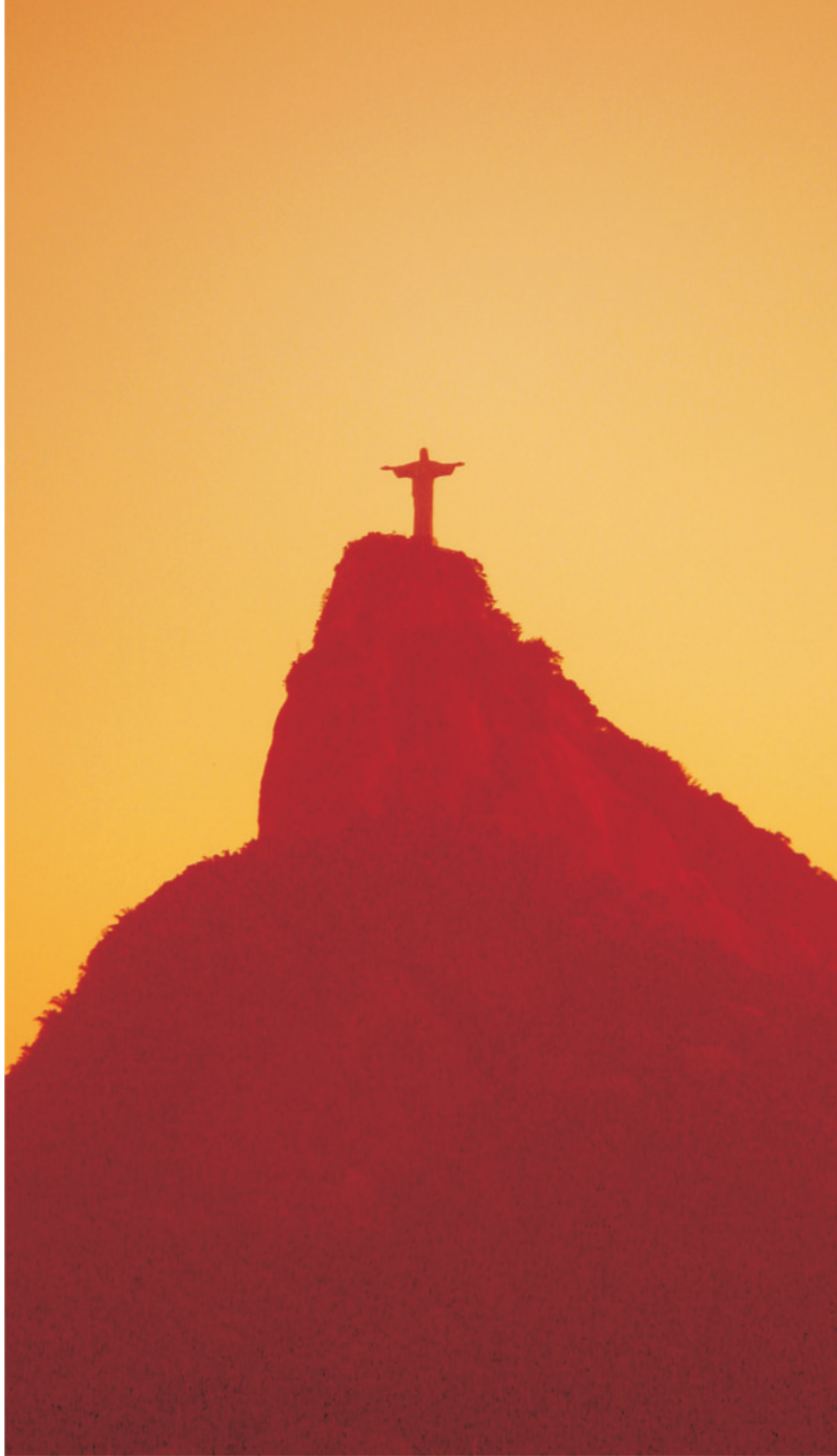
PREVIDÊNCIA PRIVADA - REFORMAS E CONSTRUÇÕES

AUTOMÓVEL - RESIDENCIAL - DENTAL

POLETTO SEGUROS, HÁ 20 ANOS GARANTINDO SUA TRANQUILIDADE



POLETTO
Seguros
Você sempre seguro



RIO

O RIO DE JANEIRO CONTINUA LINDO

O Rio de Janeiro situa-se na porção leste da região sudeste do país, tendo como limites os estados de Minas Gerais, Espírito Santo e São Paulo.

O estado é formado por enorme gama de etnias e povos das mais variadas procedências, principalmente pelo fato de sua capital ter sido durante um longo período a capital do estado brasileiro. Possui uma área média de 43.696 km² e uma população de cerca de 16,46 milhões habitantes.

CULINÁRIA CARIOCA

Bife com Batata Frita

Tem no mundo todo, mas só no Rio é obrigatório comer uma vez por semana! E há uma curiosidade, diferente dos demais estados, geralmente é servido sem arroz.

O Podrão

Assim é chamado o cachorro quente carioca que leva milho, ervilha, batata palha, queijo ralado, ovo, azeitona, passas e o que mais sua imaginação quiser.

Biscoito Globo com Chá Mate

É o lanche do carioca. Ir à praia do Rio e não provar o Globo (biscoito de polvilho) com Mate (chá gelado) é não conhecer o carioca em sua essência.

Filé à Oswaldo Aranha

Nasceu no Rio de Janeiro, feito para satisfazer o apetite do diplomata e político gaúcho Oswaldo Aranha (1894-1960), foi criado em um restaurante na Lapa.





“ Visite o Rio de Janeiro e encante-se com suas belezas.

TURISMO

A paisagem do litoral do Rio de Janeiro é uma das mais belas do mundo e o estado ainda oferece diversas atrações históricas, naturais e culturais.

Pão de Açúcar

É um complexo de morros localizado no bairro da Urca, na cidade do Rio de Janeiro, no Brasil. É composto pelo Morro do Pão de Açúcar, pelo Morro da Urca e pelo Morro da Babilônia. É possível embarcar em bondinhos para ver a vista lá de cima.

Cristo Redentor

É uma estátua que retrata Jesus Cristo, localizada no topo do morro do Corcovado, a 709 metros acima do nível do mar, no Parque Nacional da Tijuca, com vista para grande parte da cidade do Rio de Janeiro.

Copacabana

É um bairro nobre, situado na Zona Sul da cidade. Considerado um dos bairros mais prestigiados do Brasil e um dos mais conhecidos do mundo.

Matéria desenvolvida por: Annelise Demori Boppin

Fontes: <https://pt.wikipedia.org>; <http://www.cariocario.com>; <http://diariodorio.com>; <https://www.google.com.br>; <http://www.malasemalinhas.com.br>;

GESTÃO COMPLETA

e integrada de todas as etapas
das operações de transporte



Serviços customizados de acordo
com as necessidades de cada cliente:

Gestão de risco
 Seguros

Meios de pagamento
 Reguladora de sinistros

Inteligência logística
 Monitoramento

Multicadastro



A Apisul oferece soluções modulares e customizadas, projetadas de acordo com a operação de cada cliente, com foco na produtividade, garantia de entrega de resultados, redução de custos, assertividade, gestão da informação, agilidade e segurança.

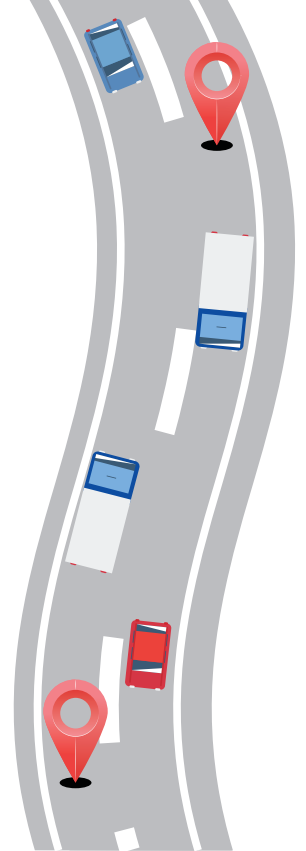


Saiba mais sobre cada serviço oferecido em: www.apisul.com.br

☎ 51 2121.9000 [fb.com/GrupoApisul](https://www.facebook.com/GrupoApisul) [linkedin.com/company/grupo-apisul](https://www.linkedin.com/company/grupo-apisul)

PROFISSIONAIS DO TRANSPORTE

O QUE FAZEM OS PROFISSIONAIS DO SETOR DE TRÁFEGO



Você sabia que em uma transportadora existem profissionais dedicados, especificamente, ao gerenciamento da frota e tráfego?

Na Translovato Matriz, em Caxias do Sul, direcionados pelo gerente da área de frota, atuam no Tráfego os seguintes profissionais: **Supervisor e Coordenador de Frota e Tráfego Corporativo.**



Em conjunto com suas equipes, eles mantêm contato diuturno com todas as unidades, a fim de garantir que a mercadoria coletada embarque no mesmo dia e chegue ao seu destino no menor tempo possível.

O trabalho desses profissionais consiste em analisar o fluxo de carga para cada destino e alocar veículos com capacidade suficiente para fazer a transferência de uma unidade para a outra.

Para a construção do roteiro diário de viagens, outros pontos são levados em consideração, tais como, o rendimento do veículo, as condições das estradas, as restrições de trânsito, obras e bloqueios, manifestações populares, entre outros.

Quem assiste a uma peça de teatro, dificilmente se dá conta de todos os ensaios que são necessários, construção de cenário, confecção de figurinos, tempo, controle e custos envolvidos, etc. Da mesma forma, ao olhar o serviço prestado pela Translovato, muitas pessoas não têm ideia de que uma turma trabalha especificamente para acompanhar e analisar os horários dos veículos de transferência, os fluxos de carga, os custos envolvidos nesses processos e a rentabilidade do negócio.

O contato com os motoristas é constante, pois, além de atender às necessidades da empresa, os veículos passam por manutenções preventivas e corretivas e os profissionais precisam ser alternados para que consigam passar por treinamentos e também cuidar de sua saúde. E tudo isso é possível devido à tecnologia envolvida, que permite o monitoramento dos veículos e o controle das manutenções periódicas, além do comprometimento profissional da equipe.

Buscando sempre evoluir, esses profissionais do Tráfego têm a missão de buscar melhoria contínua para os envolvidos, veículos, custos, linhas e clientes, mantendo estreito relacionamento com as necessidades específicas de cada região.

BELO CLICK



Fotos de Claudir Holovate da Centralizadora Curitiba - PR
As fotos foram tiradas no Bairro Boa Vista em Cândido de Abreu, no estado do Paraná.

*Este espaço é destinado para fotos feitas pelos funcionários da Translovato.
Para participar, envie a foto que você bateu para o e-mail revista.tl@translovato.com.br
Obs.: Fotos posadas não serão consideradas.*

ENTRETENIMENTO

sudoku

Nível Fácil

6						2	9	5
7			4	9		6		
2	8			5				
			9	2	7		3	
	9	2	8		5	7	1	
	4		1	6	3			
				3			5	9
		3		7	8			2
4	2	8						7



RESPOSTAS

Nível Fácil

4	2	8	5	1	9	3	6	7
9	5	3	6	7	8	1	4	2
1	7	6	2	3	4	8	5	9
5	4	7	1	6	3	9	2	8
3	9	2	8	4	5	7	1	6
8	6	1	9	2	7	5	3	4
2	8	9	3	5	6	4	7	1
7	1	5	4	9	2	6	8	3
6	3	4	7	8	1	2	9	5

Nível Médio

8	9	3	5	6	2	1	7	4
5	6	4	9	1	7	3	8	2
1	2	7	8	3	4	5	6	9
6	1	5	4	8	3	2	9	7
4	7	8	2	9	5	6	3	1
2	3	9	6	7	1	8	4	5
7	5	6	3	2	9	4	1	8
9	8	2	1	4	6	7	5	3
3	4	1	7	5	8	9	2	6

Nível Médio

3	4			8			6	
	8	2	1		6		5	3
							1	
2	3			7			4	
			2		5			
	1			8			9	7
	2							
5	6		9		7	3	8	
8			5				7	4

RIO GRANDE DO SUL

ALEGRETE - ALE
Fone: (55) 3422-4737

BAGÉ - BAG
Fone: (53) 3242-7796

CAMAQUÃ - CMQ
Fone: (51) 3671-0455

**CAXIAS DO SUL e MATRIZ *
CXS/MTZ**
Fone: (54) 3026-2777

ERECHIM - ERE
Fone: (54) 3522-9159

FREDERICO WESTPHALEN - FRW
Fone: (55) 3744-8035

IBIRUBÁ - IBA
Fone: (54) 3324-8488

IJUÍ - IJU
Fone: (55) 3332-9915

LAGOA VERMELHA - LGV
Fone: (54) 3358-3228

LAJEADO - LAJ
Fone: (51) 3748-6459

NOVO HAMBURGO - NHA
Fone: (51) 3134-5007

OSÓRIO - OSO
Fone: (51) 3955-0036

PASSO FUNDO - PFU
Fone: (54) 3311-9183

PELOTAS - PEL
Fone: (53) 3274-2170

PORTO ALEGRE - POA *
Fone: (51) 3026-2777

QUARÁI - QUI
Fone: (55) 3423-1856

SANTA CRUZ DO SUL - SCS
Fone: (51) 2107-4560

SANTA MARIA - SMA *
Fone: (55) 2101-0077

SANTA ROSA - SRO
Fone: (55) 3512-4061

SANTANA DO LIVRAMENTO - LIV
Fone: (55) 3242-3302

SANTIAGO - SNT
Fone: (55) 3251-4145

SÃO GABRIEL - SGB
Fone: (55) 3232-1156

SARANDI - SAR
Fone: (54) 3361-2445

URUGUAIANA - URU
Fone: (55) 3413-3390

VACARIA - VAC
Fone: (54) 3231-4226

VERANÓPOLIS - VER
Fone: (54) 3242-7138

SANTA CATARINA

BLUMENAU - BLU *
Fone: (47) 3036-2777

BRUSQUE - BRQ
Fone: (47) 3350-0759

CHAPECÓ - CHA
Fone: (49) 3330-7708

CRICIÚMA - CRI
Fone: (48) 3462-6518

FLORIANÓPOLIS - FLN *
Fones: (48) 3341-3455
e (48) 3298-0190

JARAGUÁ DO SUL - JGS
Fone: (47) 3372-0121

JOAÇABA - JBA
Fone: (49) 3554-8787

JOINVILLE - JVL *
Fone: (47) 3435-1007

LAGES - LGS
Fone: (49) 3222-4619

RIO DO SUL - RDS
Fone: (47) 3525-1611

SÃO BENTO DO SUL - SBS
Fone: (47) 3633-6606

TUBARÃO - TUB
Fone: (48) 3626-1118

PARANÁ

ADRIANÓPOLIS - ADR
Fones: (41) 3079-3657

AMPERE - AMP
Fone: (46) 3547-1846

APUCARANA - APU
Fone: (43) 3422-2788

CASCADEL - CAS
Fone: (45) 3038-1218

CIANORTE - CNT
Fone: (44) 3637-3351

CURITIBA - CWB *
Fone: (41) 3033-8686

FOZ DO IGUAÇU - FOZ
Fone: (45) 3522-2892

FRANCISCO BELTRÃO - FBL
Fone: (46) 3524-7532

GUARAPUAVA - GVA
Fone: (42) 3623-5993

LARANJEIRAS DO SUL - LDS
Fone: (42) 3635-6737

LONDRINA - LDA *
Fone: (43) 3025-2777

MARINGÁ - MGA
Fone: (44) 3028-6836

PARANAVAÍ - PVI
Fone: (44) 3293-0000

PATO BRANCO - PTB
Fones: (46) 2604-0433
(46) 2604-0937 / (46) 3224-3871

PONTA GROSSA - PTG
Fone: (42) 3236-5098

RIO NEGRO - RNG
Fone: (47) 3645-0359

TOLEDO - TLD
Fone: (45) 3378-1094

UMUARAMA - UMU
Fone: (44) 3624-8945

UNIÃO DA VITÓRIA - UVT
Fone: (42) 3522-8726

SÃO PAULO

ARARAQUARA - ARA
Fone: (16) 3397-5471

AVARÉ - AVR
Fone: (14) 3733-5983

BAURU - BAU *
Fone: (14) 3312-2600

BIRIGUI - BIR
Fone: (18) 3644-2842

CAMPINAS - CPN *
Fone: (19) 3515-0900

FRANCA - FCA
Fone: (16) 3701-3360

GUARULHOS - GRU (Entregas) *
Fone: (11) 4963-9330

ITAPETININGA - ITP
Fone: (15) 3271-0779

ITAPIRA - ITR
Fone: (19) 3281-4681

MARÍLIA - MAR
Fone: (14) 3221-2727

OURINHOS - OUS
Fone: (14) 3026-2353

PENÁPOLIS - PEN
Fone: (18) 3652-6640

PIRACICABA - PIR
Fone: (19) 3434-7700

PRESIDENTE PRUDENTE - PRU
Fones: (18) 3221-2749
ou (18) 3203-0158

RIBEIRÃO PRETO - RIP *
Fone: (16) 3603-6599

SANTOS - SAN
Fone: (13) 3493-6801

SÃO JOSÉ DO RIO PRETO - SJP
Fone: (17) 3218-6961

SÃO JOSÉ DOS CAMPOS - SJC
Fone: (12) 3939-9776

SÃO PAULO - SAO (Coletas) *
Fone: (11) 2413-2727

SOROCABA - SOR *
Fone: (15) 3228-3882

TUPÃ - TUP
Fone: (14) 3491-1180

MINAS GERAIS

BARBACENA - BAR
Fone: (32) 3353-2118

BELO HORIZONTE - BHZ *
Fone: (31) 2564-9400

CURVELO - CVL
Fones: (38) 3721-3666
e (38) 3721-4189

DIVINÓPOLIS - DIV
Fone: (37) 3244-2424

GOVERNADOR VALADARES - GVR
Fone: (33) 3278-1120

IPATINGA - IPN
Fone: (31) 3822-1503

JOÃO MONLEVADE - JML
Fone: (31) 3851-1449

JUIZ DE FORA - JDF
Fone: (32) 3221-4005

MONTES CLAROS - MOC
Fone: (38) 3212-3275

NOVA SERRANA - NSE
Fone: (37) 3226-6668

PASSOS - PSS
Fone: (35) 3521-8736

POÇOS DE CALDAS - POC
Fone: (35) 3721-3936

PONTE NOVA - PTN
Fone: (32) 3225-8096

POUSO ALEGRE - PPY *
Fone: (35) 3449-3019

SETE LAGOAS - STL
Fone: (31) 3772-2899

TEÓFILO OTONI - TEO
Fone: (33) 3522-2727

UBERABA - UBE
Fone: (34) 3334-1797

UBERLÂNDIA - UDI
Fone: (34) 3230-4115

VARGINHA - VAG
Fone: (35) 3212-4399

ESPÍRITO SANTO

VITÓRIA - VIX *
Fone: (27) 3211-9462

GOIÁS

ANÁPOLIS - ANP *
Fone: (62) 3313-3534

BRASÍLIA - BSB *
Fone: (61) 3394-0780

GOIÂNIA - GYN *
Fone: (62) 3572-9229

MAPA DE ATUAÇÃO TRANSLOVATO

TRANS // **LOVATO**®

Nosso destino é servir melhor você.

